

EN/NL

Exhibition - *Tentoonstelling*

Rémy Hans

From Saturday March 15
to Sunday April 27
Opening on Friday March 14 at 6.30 p.m.

Exhibition accessible on Wednesdays,
Saturdays and Sundays from 2 p.m. to 6 p.m.
Free entrance

A proposal
by Fondation Bolly-Charlier

*Van zaterdag 15 maart
tot zondag 27 april
Opening op vrijdag 14 maart om 18.30 uur.*

*Tentoonstelling toegankelijk op woensdag,
zaterdag en zondag van 14 uur tot 18 uur
Vrije toegang.*

*Een voorstel
van de Fondation Bolly-Charlier*

Galerie Juvénal

Place Verte, 6 à Huy – 085 21 12 06

www.fondationbollycharlier.be



Éditeur responsable : Frantz Gilman - Rue l'apleît, 8 à Huy

Exhibition - *Tentoonstelling*

Rémy Hans



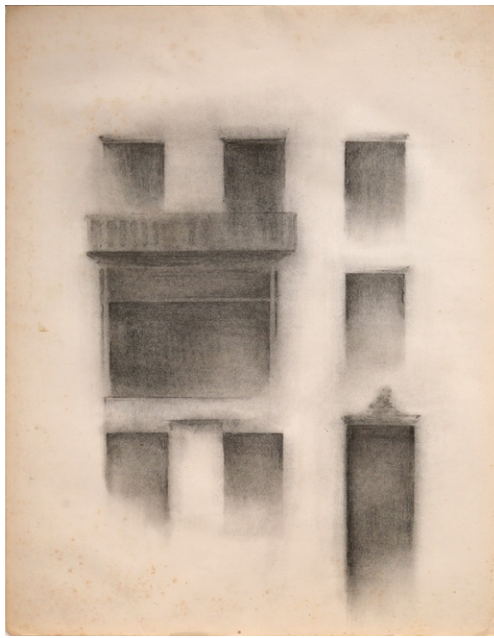
Rémy Hans, *Hyperion*, 25 x 43 cm, 2022

Galerie Juvénal

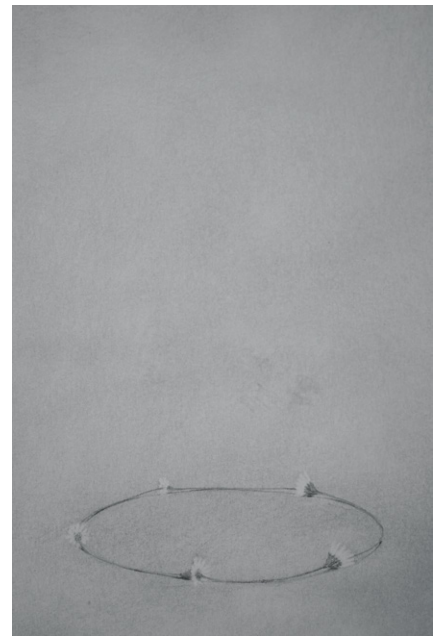
From March 15 to April 27
Van 15 maart tot 27 april



Rémy Hans. *Le voyageur*, 2021



Rémy Hans. *Nostalgia*, 50 x 70 cm, 2023



Rémy Hans. *Gourmette*, 21 x 29,7 cm, 2024

EN - Rémy Hans' artistic work is rooted in the memory of places and the transformation of landscapes over time. Inspired by industrial remnants and nature's perpetual resilience, his works question the coexistence of man and his environment, often in the form of airy, meticulous drawings where nature slowly reclaims its rights over abandoned structures. Sometimes, too, in the form of sculptures (plaster, porcelain or found objects) that symbolize the transformation and erosion of time, the tension between nature and culture, between fragility and stability, in a reflection that is half-documentary and half-poetic, at once timeless and contemporary.

NL - Het werk van kunstenaar Rémy Hans wortelt in het geheugen van plaatsen en de transformatie van het landschap in de loop der tijd. Geïnspireerd door industriële overblijfselen en de eeuwige veerkracht van de natuur, benaderen zijn werken de coëxistentie van de mens en zijn omgeving, vaak in de vorm van luchtige, minutieuze tekeningen die stille landschappen verbeelden, waar de natuur langzaam haar rechten opeist over verlaten structuren. En soms ook in de vorm van sculpturen (gips, porselein of gevonden voorwerpen) die de transformatie en erosie van de tijd symboliseren, de spanning tussen natuur en cultuur, tussen breekbaarheid en stabiliteit, in een bevraging die half documentair en half poëtisch is, tegelijk tijdloos en hedendaags.